

LOCATION DE VACANCES - LA PALMERAIE DE MIMI - BIGANOS - BASSIN D'ARCACHON

LA PALMERAIE DE MIMI
LOCATION MAISON CLASSÉE 4
ÉTOILES BASSIN D'ARCACHON 5
PERSONNES. EVASION
ASSURÉE.

La Palmeraie de MIMI Location maison classée 4 étoiles
Bassin d'Arcachon 5 personnes. Evasion assurée.

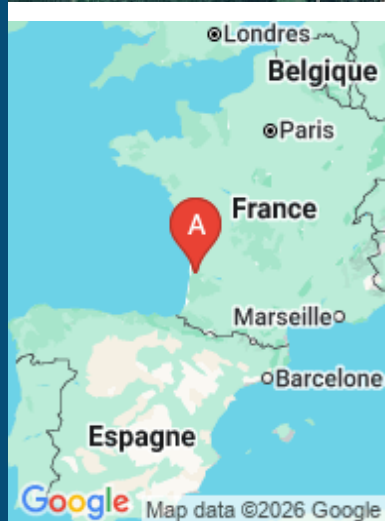
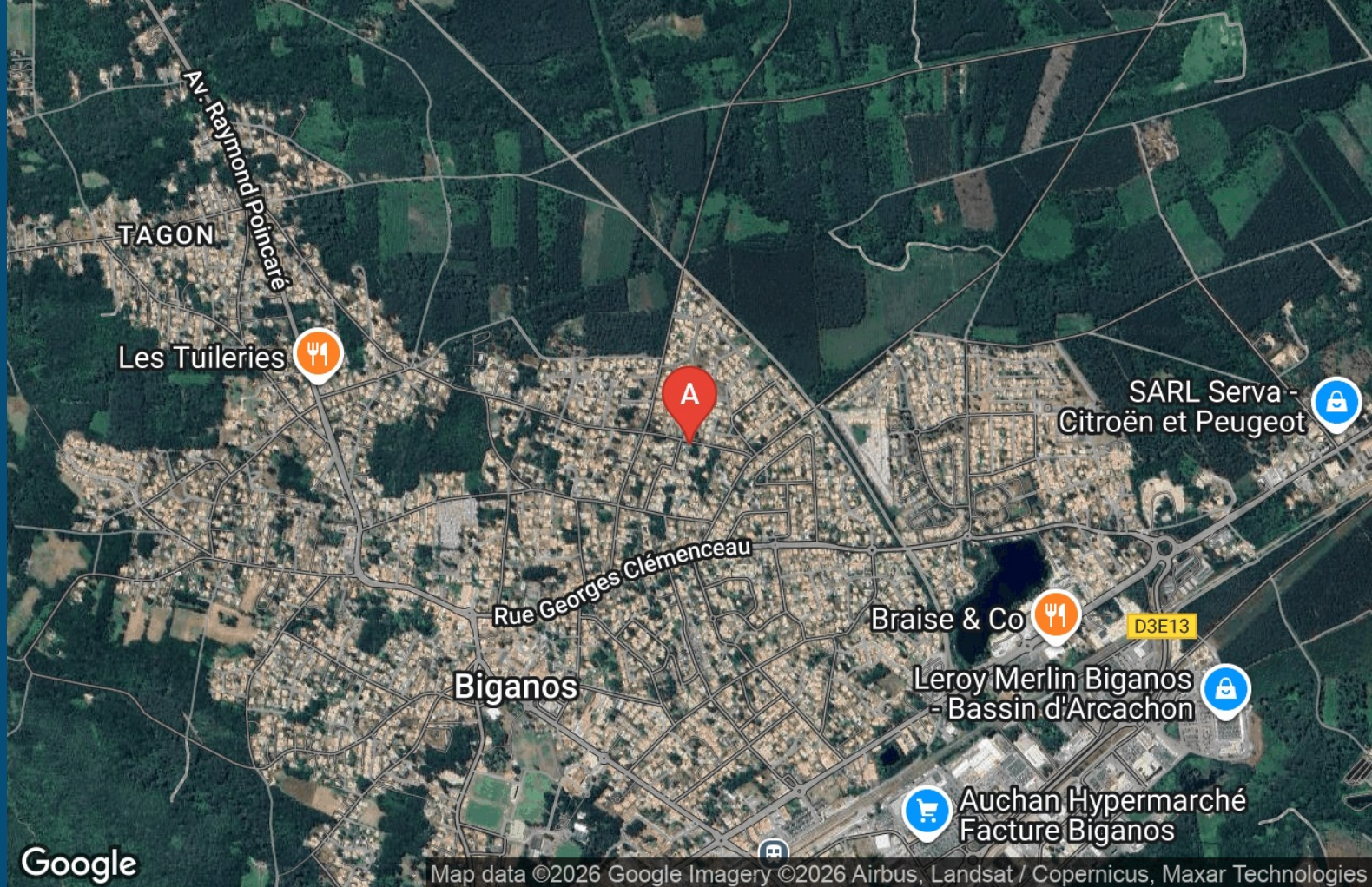
<https://lapalmeriaedemimi.fr>



Myriam & Jean-Christophe

+33 6 51 15 65 54

A La Palmeraie de MIMI : 24 allée de la
Chataigneraie 33380 BIGANOS





La Palmeraie de MIMI

☆☆☆☆



5

personnes
(Maxi: 5
pers.)

2

chambres

80

m2



Villa classée 4 étoiles 5 personnes avec piscine chauffée, Aux portes du Bassin d'Arcachon.
Évasion assurée.

Évadez-vous dans notre Maison classée 4 étoiles attenante à notre villa, idéalement situé à quelques pas du magnifique Bassin d'Arcachon. Cette maison spacieuse et lumineuse vous garantit un séjour agréable, alliant confort et sérénités. Situé dans un quartier paisible, notre gîte vous offre des nuits reposantes .

À proximité :

Accédez facilement aux plages, ports et activités nautiques. Idéal pour visiter Arcachon et le Cap Ferret.

Profitez de notre piscine :

Détendez-vous dans notre piscine ensoleillée et chauffée (8m x 4,5m), traitée au sel et sécurisée par un volet roulant.elle vous est entièrement réservée pour votre usage, vous garantissant intimité et confort d'avril à fin octobre.

Aménagements du gîte :

- Cuisine ouverte moderne : Entièrement équipée pour préparer vos repas dans le confort.
- 2 chambres confortables : Capacité d'accueil de 5 personnes.
- Salon/salle à manger : Espace lumineux avec grand écran TV pour vos moments de détente.
- Salle d'eau à l'italienne : Moderne et élégante, avec WC indépendant.
- Terrasse privative exposée EST : Espace extérieur avec salon de jardin, transats, barbecue, plancha électrique et store pour vous abriter du soleil.
- Wi-Fi gratuit.

Nous serons ravis de vous faire découvrir les incontournables du Bassin d'Arcachon. Vous profiterez de nos endroits secrets et bons plans, car pour nous, vous êtes des hôtes privilégiés !

Explorez le Bassin à vélo :

Avec 200 km de pistes cyclables accessibles, nous mettons à votre disposition un local sécurisé pour ranger vos vélos.

Confort supplémentaire :

La climatisation est disponible en option.

Activités en option :

Nous proposons une journée découverte en bateau du Bassin d'Arcachon, idéale pour explorer ses paysages uniques. Pour les amateurs, une journée de pêche aux gros est également possible ! Ne manquez pas cette occasion de vivre des vacances inoubliables au cœur de la nature, tout en profitant d'un gîte 4 étoiles !

Pour plus d'infos ou pour réserver. contactez-nous dès maintenant !





Pièces et équipements

Chambres	Chambre(s): 2 Lit(s): 3 dont lit(s) 1 pers.: 1 dont lit(s) 2 pers.: 2	
Salle de bains / Salle d'eau	Salle de bains avec douche Sèche cheveux	Salle de bains privée Sèche serviettes
WC	WC: 1 WC privés	
Cuisine	Cuisine américaine Combiné congélation Four Lave vaisselle	Plancha Congélateur Four à micro ondes Réfrigérateur
Autres pièces	Salon Terrasse	Cellier
Media	Câble / satellite Télévision	Canal + Wifi
Autres équipements	Lave linge privatif	Matériel de repassage
Chauffage / AC	Chauffage Climatisation	
Exterieur	Abri pour vélo ou VTT Cour commune Local pour matériel de sport Terrain clos	Barbecue Jardin privé Salon de jardin
Divers		

Infos sur l'établissement



Communs

A proximité propriétaire
Entrée indépendante

Dans maison
Habitation indépendante



Activités



Réseaux

Accès Internet



Stationnement

Parking privé



Services



Extérieurs

Piscine privative
Piscine plein air

Piscine chauffée

La piscine chauffée est exclusivement réservé aux vacanciers (totalement privatisé de 10h à 20h)
du mois d'avril a novembre

A savoir : conditions de la location

Arrivée	le samedi à partir de 17h00
Départ	le samedi avant 09h00
Langue(s) parlée(s)	Anglais
Annulation/Prépaiement/Dépot de garantie	caution 700 euros
Moyens de paiement	
Ménage	obligatoire . 80 euros la semaine et 120 euros au delà
Draps et Linge de maison	Draps et/ou linge compris linge de maison fourni
Enfants et lits d'appoints	Lit bébé baignoire,chaise haute.
Animaux domestiques	Les animaux ne sont pas admis.

Tarifs (au 24/01/26)

La Palmeraie de MIMI

Séjours minimum de 3 nuits (avril,mai,octobre) et 7 nuits de juin a septembre (du samedi au samedi).Le Ménage est obligatoire : par séjours 80 euros et 120 euros au-delà. Taxe de séjour 1.44 euros par personne et par nuit caution 700 euros en haute saison possibilité en option la climatisation 95 euros la semaine

Tarifs en €:	Tarif 1 nuit en semaine (L, M, M, J, D)	Tarif 1 nuit en weekend (V ou S)	Tarif 2 nuits weekend (V+S)	Tarif 7 nuits semaine
du 04/04/2026 au 09/05/2026	120€		300€	590€
du 09/05/2026 au 30/05/2026	120€		300€	690€
du 30/05/2026 au 13/06/2026	120€		300€	720€
du 13/06/2026 au 27/06/2026				790€
du 27/06/2026 au 04/07/2026				890€
du 04/07/2026 au 25/07/2026				1390€
du 25/07/2026 au 22/08/2026				1490€
du 22/08/2026 au 29/08/2026				1290€
du 29/08/2026 au 12/09/2026				790€
du 12/09/2026 au 31/10/2026	120€		300€	720€

Mes recommandations

À voir, à faire à Coeur du Bassin

Balades et randonnées

OFFICE DE TOURISME COEUR DU BASSIN D'ARCACHON

WWW.TOURISME-COEURDUBASSIN.COM



Le Millésime

+33 5 56 82 94 84

30 avenue de la Côte d'Argent

1.8 km
BIGANOS



1

Le Millésime joue sur le thème de l'accord des mets et des vins. Spécialités du Sud-Ouest : foie gras, confits, magrets,... ainsi que de très bons crus ! Durant la période de fermeture administrative, le restaurant vous propose des plats à emporter midi et soir du mardi au dimanche midi. Plus d'information sur la page Facebook du restaurant.



Le Cabanon

+33 5 56 82 99 54

Port de Cassy

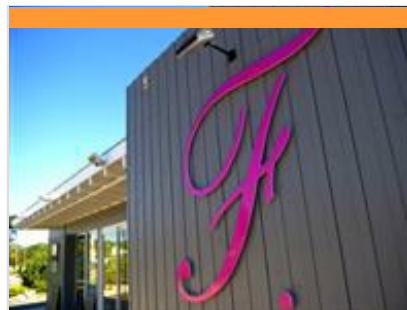
<https://restaurantlecabanonlanton.com/>

9.7 km
LANTON



2

Une terrasse les pieds dans l'eau, des plateaux de fruits de mer et poissons du Bassin et de l'océan.... Une adresse sûre du Bassin.



Le F des Fontaines

+33 5 57 70 23 43

Port de plaisance

<https://restaurant-les-fontaines.com/>

11.8 km
LANTON



3

Vous recherchez un restaurant les pieds dans l'eau pour profiter d'une vue imprenable sur le Bassin d'Arcachon ? Ne cherchez pas plus loin vous avez trouvé. Le restaurant Le F des Fontaines est idéalement placé, sur le port de Taussat, dans la commune de Lanton et non loin d'Andernos les Bains. Le F des Fontaines vous propose une cuisine traditionnelle de qualité. L'équipe du restaurant vous accueille chaleureusement et sait vous conseiller l'accord parfait entre plats et vins.



Autour de l'île de Malprat

+33 5 57 70 67 56

<http://www.tourisme-coeurdubassin.com>

0.9 km
BIGANOS



1

Approche de l'île de Malprat en galupe (barque traditionnelle) pour une découverte subtile d'un milieu atypique et fragile. Puis abord de l'île et découverte pédestre avec un guide naturaliste. Vous saurez tout sur l'histoire de cette île dont le nom "mauvais prés" révèle un passé mystérieux. Vous observerez la faune et la flore spécifique de ces espaces, entre terre et mer. A partir de 12 ans. Sur réservation auprès de l'Office de tourisme Coeur du Bassin.



Espace Culturel Lucien Mounaix

+33 5 56 82 78 35

Rue Pierre de Coubertin

<http://villedebiganos.fr/loisirs/la-culture/>

1.1 km
BIGANOS



2

L'espace culturel Lucien Mounaix vous propose un vaste choix de spectacles tout au long de l'année. Concerts, pièces de théâtre, comédies, lectures musicales, animations enfants et jeune public... de nombreux rendez-vous à ne pas manquer !!! Programme disponible sur le site internet : www.villedebiganos.fr, sur place et à l'Office de Tourisme.

Mes recommandations (suite)

À voir, à faire à Cœur du Bassin

Balades et randonnées

OFFICE DE TOURISME COEUR DU BASSIN D'ARCACHON
WWW.TOURISME-COEURDUBASSIN.COM



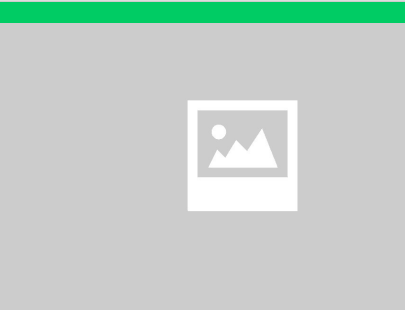
Visite de Caviar de France

+33 5 57 70 67 56
4 av de la libération

1.1 km
BIGANOS



Plongez au cœur d'un site naturel unique et préservé pour une expérience sensorielle hors du commun! Ne manquez pas la visite captivante et gourmande du tout premier éleveur, producteur et artisan français de caviar. C'est en 1933, dans un ancien moulin à farine transformé en élevage d'esturgeons, que l'aventure du caviar en Gironde a commencé. Laissez-vous guider par une équipe passionnée à la découverte de l'art délicat de l'"or noir". Admirez ces fascinants esturgeons évoluer dans leur environnement naturel. La visite se poursuit par une vidéo retraçant le parcours de ces poissons majestueux, de leur naissance à la mise en boîte du précieux caviar, et se termine par une dégustation savoureuse. Sur réservation obligatoire



Cinéma de Biganos

+33 5 56 82 78 35
Rue Pierre de Coubertin
<http://www.cinema-biganos.com>

1.1 km
BIGANOS



Le cinéma de Biganos vous propose un programme riche et varié tout au long de l'année avec des sorties nationales, des films précédés d'un court métrage, les lundis du cinéphile, des "cinés Goûtez"...



Big'A juMp Trampoline Park

+33 5 57 70 23 72
9 rue Louis Braille
<http://www.bigajump.com/>

1.5 km
BIGANOS



Il y en a pour tous les âges et pour tous les goûts à Big'A Jump Trampoline Park. Les plus jeunes s'exercent sur les trampolines en toute sécurité ! Les bacs à mousse leur permettent de sauter et de retomber sans risque. Venez tester votre équilibre sur notre slackline, saurez-vous repousser vos limites ? Après l'effort, le réconfort... détendez-vous autour d'une boisson fraîche !



Escape du Bassin

+33 5 57 18 42 68
226 rue Joseph-Marie Jacquard
<https://www.escapedubassin.fr>

1.8 km
BIGANOS



Premier centre d'Escape Games du Bassin d'Arcachon. 4 salles d'Escape Game et 2 Box à louer. Quatre thèmes proposés de tous niveaux. Escape Games adaptés pour tous de 7 à 77 ans pour débutants ou experts (salles pour 2 à 6 joueurs). Venez vivre en famille, entre amis ou entre collègues, une aventure unique, amusante et stimulante.



Port de Biganos

+33 5 56 03 94 50
Rue du port
<http://villedebiganos.fr/>

2.4 km
BIGANOS



Il semble que ce port existait déjà au temps des Romains, à 3,50 m au dessous du niveau actuel. Il était alors installé sur l'estuaire de la Leyre. Lieu de quiétude au milieu de grands chênes, il invite les peintres à installer leur chevalet pour croquer les cabanes colorées des pêcheurs, sur fond de rivière et de verdoyante nature, et ceux qui ont soif d'aventure à embarquer sur des canoës ou kayaks pour d'étonnantes balades à travers la forêt-galerie ou bien entre les roseaux en direction du Bassin. 152 appontements gérés par la municipalité y abritent les bateaux des plaisanciers (tirant d'eau maximal de 1,20 m lors de forts coefficients de marées, cale de mise à l'eau et wc sur place, commerces à 2 km).

Mes recommandations (suite)

À voir, à faire à Cœur du Bassin

Balades et randonnées

OFFICE DE TOURISME COEUR DU BASSIN D'ARCACHON
WWW.TOURISME-COEURDUBASSIN.COM



Lou Bateleyre

+33 6 42 24 80 97

Rue du Port

<http://loubateleyre.jimdo.com/>

2.4 km
BIGANOS



Embarquez depuis le port de Biganos dans une barque traditionnelle à fond plat, conduite par un batelier, pour une balade commentée et encadrée permettant l'accès à des zones sauvages et préservées, au gré des marées. Navigation uniquement à la rame ou au pallot (perche) par le batelier afin de respecter le milieu. A bord, sera mis à disposition du matériel pédagogique d'éducation à l'environnement (jumelles, lecture de paysages...).



Canoë Kayak - Courant d'Eyre

+33 6 85 49 72 53

88 rue du Port

<http://www.courantdeyre.com>

2.4 km
BIGANOS



Venez découvrir la Leyre, ce magnifique fleuve côtier au cœur de la « petite Amazone » et naviguez à l'ombre de sa forêt galerie. Vous pouvez choisir de partir à la demi-journée ou à la journée (nous fournissons des bidons étanches pour mettre vos affaires de rechange, pique-nique ...) ou même sur plusieurs jours puisque la Leyre est navigable sur 90 km.



Port des Tuiles

+33 5 56 03 94 50

Rue du Prieuré de Comprian

<http://villedebiganos.fr/>

3.4 km
BIGANOS



C'est de ce port que les tuiles produites à Biganos étaient embarquées sur des chalands qui les menaient vers tous les ports du Bassin aux ostréiculteurs qui y collectaient leurs naissains d'huîtres. Cet usage de tuiles est d'ailleurs toujours d'actualité. A marée basse, les vaches traversaient la rivière à gué, rejoignant ainsi les prés salés de l'île de Malprat. Aujourd'hui, avec sa trentaine de cabanes, ce port reste un lieu très sauvage, paré de "cotonniers" (baccaris) et de roseaux, et placé sous la protection du Conservatoire de l'Espace Littoral et des Rivages Lacustres. Le port dispose de 22 appontements gérés par la ville (tirant d'eau de 0 à 1,20 m suivant marées, cale de mise à l'eau et cabanes de pêcheurs). Les commerces sont à 2 km.



Centre Equestre du Domaine des Argentières

+33 6 29 11 29 50

Lieu-dit Bos Dare

<http://domainedesargentieres.ffe.com>

5.1 km
BIGANOS



Ecole d'équitation avec leçons pour tous niveaux, stages pour enfants et ados sur chevaux et poneys.



Aire de jeux du port d'Audenge

+33 5 56 03 81 50

rue du port

5.2 km
AUDENGE



Deux aires de jeux pour les 2/6 ans et 6/12 ans, séparées du bassin de baignade par une plage en caillebotis. Structures en bois avec toboggans et petite maison en bois. Accès libre.

Mes recommandations (suite)

À voir, à faire à Coeur du Bassin

Balades et randonnées

OFFICE DE TOURISME COEUR DU BASSIN D'ARCACHON
WWW.TOURISME-COEURDUBASSIN.COM



City stade Audenge

Port d'Audenge

5.2 km
📍 AUDENGE



Terrain omnisports comportant un terrain de basket, des cages de football ou de handball, une table en extérieur de tennis de table et des agrès.



Skate park Audenge

Port d'Audenge

5.2 km
📍 AUDENGE



Le skate-park d'Audenge a été installé près du city stade. Il est en accès libre pour le skateboard, le roller et le BMX. Les modules ont un revêtement en bois. Il est composé d'une mini rampe et d'une petite partie street avec plan inc' quarter et au centre un module central avec demi pyramide, table ledge montée plat descente et funbox.



Bassin de baignade d'Audenge

☎ +33 5 56 03 81 50
Port d'Audenge

5.2 km
📍 AUDENGE



Vous ressentez l'envie irrésistible de plonger dans une eau bien fraîche, malheureusement la marée est basse... Pas de panique ! Sur le port d'Audenge, la plus longue piscine extérieure d'eau de mer d'Europe est là pour exaucer votre souhait. C'est une piscine extérieure à 3 bassins de niveaux différents pour petits et grands. Le long de ces bassins, vous pouvez profiter d'espaces de sable, d'herbe ou d'un caillebotis en bois. Pour les enfants, une aire de jeux aménagée leur permet de se dépenser et de s'amuser en toute sécurité. Un accès aux personnes handicapés et à mobilité réduite est possible grâce à une rampe d'accès. 1 fauteuil amphibie TIRALO est disponible afin de permettre aux personnes à mobilité réduite de profiter pleinement de la baignade. Cours de natation à partir du 31/05 par l'école O'laka - 07 49 57 74 49 / olaka.bassin@gmail.com Aquagym : samedi de 11h à 12h



Port d'Audenge

☎ +33 5 56 03 81 50
💻 <http://www.mairie-audenge.fr>

5.2 km
📍 AUDENGE



Situé à un kilomètre du centre-ville, le port d'Audenge est un port typique du Bassin d'Arcachon avec ses cabanes en bois et ses pinasses. Par la mer, il est accessible par un chenal balisé. Le port d'Audenge comprend différentes zones portuaires et équipements : - Le port ostréicole Petit port typique, il se caractérise par une succession de cabanes aux couleurs vives qui abritent ostréiculteurs et pêcheurs et qui proposent pour certaines d'agréables terrasses où vous pourrez déguster en toute tranquillité les huîtres du bassin. - Les ports de plaisance Situés de part et d'autre du port ostréicole, les ports de plaisance nord et sud accueillent actuellement 112 bateaux pour l'un et 145 bateaux pour l'autre. Le port d'Audenge accueille ainsi au total 304 bateaux (plaisance et professionnels). Vous trouverez douche et wc sur place et des commerces à 800 mètres.



Terrain Omnisports de Mios

☎ +33 5 56 26 66 21
Allée de la Plage

5.3 km
📍 MIOS



Terrain de Fitness / Parcours Vita / Boulodrome / Terrain de sable / Gymnase

Mes recommandations (suite)

À voir, à faire à Cœur du Bassin

Balades et randonnées

OFFICE DE TOURISME COEUR DU BASSIN D'ARCACHON
WWW.TOURISME-COEURDUBASSIN.COM



Le Delta de la Leyre en canoë collectif : une immersion nature !

+33 5 57 70 67 56

20 allées de Boissière

<http://www.tourisme-coeurdubassin.com>

5.3 km

AUDENGE



Plongez au cœur d'une aventure inoubliable à bord d'un canoë collectif ! Laissez-vous porter de Biganos à Audenge, au rythme de votre pagaie et de l'esprit d'équipe. accompagnés par votre guide. Sans moteur, cette embarcation vous invite à une immersion authentique et apaisante, où chaque coup de pagaie vous rapproche un peu plus de la nature. Explorez un écrien préservé entre prés salés et roselières, véritables refuges pour une biodiversité exceptionnelle. Cette sortie vous promet un moment de déconnexion totale, entre paysages changeants et rencontres avec la faune locale. Alors, prêt à embarquer ? à partir de 6 ans et savoir obligatoirement nager. Uniquement sur réservation auprès de l'Office de Tourisme du Cœur du Bassin.



La Cabane Bleue aux Artistes

+33 5 56 03 81 50

28, rue du port

<http://www.mairie-audenge.fr>

5.4 km

AUDENGE



Berceau de l'art local, la Cabane bleue aux Artistes, d'architecture typique, est un lieu privilégié pour exposer tableaux, sculptures et autres créations artisanales. Située sur le port ostréicole d'Audenge à côté du Domaine de Graveyron, elle vous ouvre ses portes toute l'année, au gré des expositions temporaires, vous offrant des instants artistiques intimes avec vue sur le bassin d'Arcachon.



Bassin de baignade de Lanton

+33 5 56 03 86 00

13B Route de la Plage

8.2 km

LANTON



Vous ressentez l'envie irrésistible de plonger dans une eau bien fraîche, malheureusement la marée est basse... Pas de panique ! Le bassin de baignade de Lanton est un plan d'eau de mer aménagé. Une agréable plage de sable permet aux grands comme aux plus petits de s'installer comme en bord de mer et d'apprécier des moments de baignade en toute sécurité. L'accueil des personnes à mobilité réduite y est également possible puisque le site bénéficie depuis plusieurs années du label "Handiplage" ainsi que d'un Tiralo. La baignade est surveillée en saison estivale par des maîtres nageurs sauveteurs, et des activités ludiques et sportives sont proposées à tous ceux qui le souhaitent, en famille ou seul à partir de 15 ans, avec CAP 33.



Les pistes de Robin : jeu découverte sur le port de Biganos

+33 5 57 70 67 56

Port de Biganos Rue du Port

1.7 km

BIGANOS



Venez, en famille, suivre les pistes de Robin et découvrir, de manière ludique, l'histoire, la faune et la flore qui entourent le joli petit port de Biganos. Pour les enfants de 6 à 12 ans accompagnés de leurs parents. Livret, réponses et lot disponibles à l'Office de Tourisme.



Delta de la Leyre

+33 5 56 22 80 46# +33 5 24 73 37

33

Maison de la Nature du Bassin

d'Arcachon

<http://www.leteich-ecotourisme.fr>

3.5 km

LE TEICH



Le delta, ouverture de la Leyre sur le Bassin d'Arcachon, est composé de lieux multiples où se juxtaposent des parties stables occupées par des prés salés, des domaines endigués, des roselières, des prairies pâturées et des secteurs soumis à la dynamique des marées, bancs sableux et vasières. Les eaux douces de la rivière et les eaux salées de l'océan se rejoignent et sont propices à l'implantation d'espèces spécifiques. Situé sur l'une des voies de migration les plus importantes d'Europe, il constitue véritablement le domaine des oiseaux. Un circuit de 9 km permet de découvrir la forêt galerie en longeant la Leyre et les plaines humides ceinturées de marais plus en aval.

Mes recommandations (suite)

À voir, à faire à Coeur du Bassin

Balades et randonnées

OFFICE DE TOURISME COEUR DU BASSIN D'ARCACHON
WWW.TOURISME-COEURDUBASSIN.COM



Ile de Malprat

+33 5 57 70 67 56

<http://www.tourisme-coeurdubassin.com>

3.8 km
BIGANOS



Au milieu du delta de l'Eyre, l'île de Malprat («mauvais près») fut endiguée à la fin du XVIIIème siècle à des fins salicoles puis cette activité fut remplacée par la pisciculture extensive. Cette île de 140 hectares, entourée de 11 écluses, possède 19 bassins et un réseau de canaux profonds alimentés uniquement en eau saumâtre (60 hectares). Un écosystème prairial favorise le développement de certaines espèces floristiques et faunistiques (amphibiens, loutre, cistude, vison, anatidés, insectes) car il est alimenté uniquement en eau douce (précipitations, puits artésien). La visite n'est possible qu'accompagné par un guide, sur réservation auprès de l'office de tourisme.



Réserve Ornithologique du Teich

+33 5 24 73 37 33

Rue du Port

<http://www.reserve-ornithologique-du-teich.com>

4.1 km
LE TEICH



Partez en famille, entre amis ou en groupe, petits et grands, à la découverte de l'un des plus fameux sites de nature du Bassin d'Arcachon. Sur ce site d'importance internationale pour la conservation des oiseaux, 323 espèces peuvent être observées, dont 80 nichent sur place. La réserve offre 6 km de promenades pour les observer depuis l'une des 20 cabanes aménagées près des secteurs les plus favorables. Le sentier du Rouge Gorge a été spécialement conçu pour les enfants pour connaître l'environnement de la réserve ornithologique en s'amusant. Des activités de découverte à proximité sont proposées en canoë et en kayak de mer pour découvrir le delta de la Leyre autrement.



Les Pistes de Robin : jeu découverte du Domaine de Graveyron

+33 5 57 70 67 56

Port d'Audenge Rue du Port

5.4 km
AUDENGE



En suivant les pistes de Robin à Audenge, sur le Domaine de Graveyron, vous découvrirez de manière ludique toutes les richesses de ce site naturel qui vous transportera entre terre et eaux. Destiné aux enfants de 6 à 12 ans accompagnés de leurs parents. Livret, réponses et lot disponibles à l'Office de Tourisme.



Domaines de Certes - Graveyron

+33 5 56 82 71 79

Avenue de Certes

<https://www.gironde.fr/environnement/d>

6.2 km
AUDENGE



La confrontation entre l'eau douce et l'eau salée agit certes sur la nature, mais aussi sur l'homme qui a modelé le paysage au rythme de ses activités économiques : vocations agricoles, salicoles, piscicoles et forestières. Ces Espaces Naturels Sensibles se caractérisent pour le domaine de Certes avec des digues aménagées par l'Homme : marais salants et anciens réservoirs à poissons, et pour le domaine de Graveyron : prairies humides et prés salés. Cet espace abrite de nombreuses populations d'oiseaux tout au long de l'année, dont certaines espèces rares et protégées.



Boucle du Domaine de Certes

+33 5 57 70 67 56# +33 5 56 82 71 79

<https://www.gironde.fr/environnement/d>

7.3 km
AUDENGE



Milieu riche sur le delta de la Leyre, le Domaine de Certes se situe sur une des plus importantes voies de migrations pour l'avifaune et constitue un site migratoire d'importance internationale pour de nombreuses espèces d'oiseaux dont la spatule blanche. Ancien marais salant, ce vaste espace gagné sur la mer, qui a été reconverti en site piscicole, est maintenant voué à la protection des milieux naturels. Ce circuit de 12.3 km part du parking du château de Certes pour rejoindre le bassin de baignade de Lanton. Des visites guidées naturalistes vous sont proposées par le Conseil Départemental de la Gironde.

Mes recommandations (suite)

À voir, à faire à Coeur du Bassin

Balades et randonnées

OFFICE DE TOURISME COEUR DU BASSIN D'ARCACHON
WWW.TOURISME-COEURDUBASSIN.COM



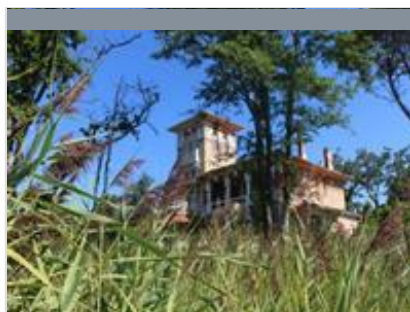
Le sentier du littoral de Gujan-Mestras

+33 5 56 66 12 65

8.2 km
📍 GUJAN-MESTRAS



Le sentier du littoral serpente entre les eaux du Bassin d'Arcachon, les prés salés, les ports ostréicoles et les anciennes réserves piscicoles. Gujan-Mestras, avec ses sept ports tournés vers le bassin, est considérée comme la capitale de l'ostréiculture. Découvrez de nouveaux paysages naturels à chaque détour de votre itinéraire. Dans un environnement naturel préservé, aux contours changeants selon l'amplitude des marées, votre parcours alterne vues panoramiques et rencontres authentiques dans l'esprit du Bassin. C'est un parcours long de 8,5 kilomètres qui débute au port de La Hume et qui aboutit au port de La Mole. Les animaux sont autorisés sur le sentier du littoral à condition d'être tenus en laisse.



Les Pistes de Robin : jeu découverte de Taussat-les-Bains

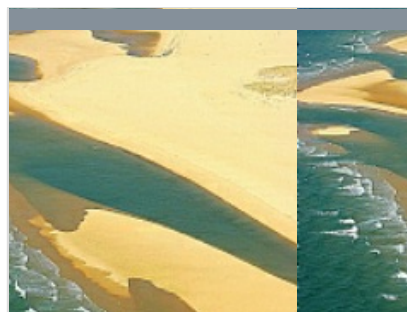
+33 5 57 70 67 56

Vieux port de Taussat Allée Albert Pitres

10.9 km
📍 LANTON



Suivez les pistes de Robin dans le petit bourg de Taussat-Les-Bains et découvrez, en famille, l'histoire et les secrets des "Belles Villas" qui caractérisent tant cette ancienne station balnéaire. Destiné aux enfants de 6 à 12 ans accompagnés de leurs parents. Livret, réponses et lot disponibles à l'Office de Tourisme.



Le Bassin d'Arcachon

+33 5 56 52 61 40

🌐 <http://www.tourisme-gironde.fr>

14.6 km
📍 ARCACHON



Le Bassin d'Arcachon est situé au cœur des Landes de Gascogne. Il est de forme triangulaire, délimité par plus de 80 km de côtes plates ou dunaires boisées. Il est largement ouvert sur le golfe de Gascogne et la marée fait pénétrer et sortir deux fois par jour des masses d'eau considérables. Le Bassin est partiellement isolé de l'océan par un cordon dunaire comprenant notamment le Cap Ferret, la dune du Pilat et le banc d'Arguin. L'ouverture sur l'océan Atlantique se fait par un accès unique, les « passes », un ensemble de chenaux d'environ 3 km de large permettant la circulation de l'eau entre le bassin et l'océan. Au centre du bassin se trouve l'île aux Oiseaux et ses cabanes tchanquées.



L'île aux Oiseaux

+33 5 56 54 63 14

🌐 <http://www.tourisme-latestedebuch.com>

17.3 km
📍 LA TESTE-DE-BUCH



L'île aux Oiseaux à marée basse est un territoire sauvage de mille hectares que vous pourrez apercevoir au milieu du bassin. Les oiseaux en ont fait leur royaume pendant que des ostréiculteurs construisaient tout autour un labyrinthe de parcs à huîtres. L'endroit est difficile d'accès, seuls les initiés peuvent y accoster. Une fois sur place, des chemins et des ponts vous invitent à découvrir cette île unique en son genre.



Grand Site de la Dune du Pilat

+33 5 56 22 12 85

Route de Biscarrosse

🌐 <https://www.ladunedupilat.com>

19.1 km
📍 PYLA-SUR-MER



Dès votre arrivée, elle vous impressionnera par ses dimensions (entre 100 et 115 mètres de haut selon les années, 2,9 km de long, 55 millions de m³ de grains de sable). Au sommet, place à l'émotion : un panorama exceptionnel se dessine et vous dévoile les merveilles du Bassin : le banc d'Arguin, le phare du Cap-Ferret; Pour en savoir plus sur l'histoire de la formation et l'évolution de ce monument géologique protégé, les particularités des espèces animales et végétales présentes sur cet espace naturel d'exception, ou encore voyager à travers les âges sur les traces laissées par l'occupation humaine, participez à l'une des animations gratuites organisées toute l'année.

Mes recommandations (suite)

À voir, à faire à Coeur du Bassin

Balades et randonnées

OFFICE DE TOURISME COEUR DU BASSIN D'ARCACHON
WWW.TOURISME-COEURDUBASSIN.COM



Lac de Cazaux

☎ +33 5 57 52 99 60# +33 5 56 54 63 14

🌐 <http://www.tourisme-latestedebuch.com>

20.9 km
📍 CAZAUX



Vous avez envie de calme, de nature ? Cap sur le lac de Cazaux. Deuxième lac d'eau douce de France, réputé pour sa tranquillité, protégé du vent par sa forêt, il dispose de plages de sables fins et de criques sauvages. Toute l'année, familles, nageurs, plongeurs et pêcheurs partagent les 5800 hectares de ce lieu nature.



La réserve naturelle des Prés Salés d'Arès-Lège

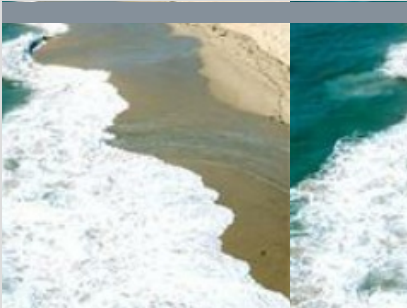
☎ +33 5 56 03 94 49

🌐 <http://www.lege-capferret.com>

20.9 km
📍 LEGE-CAP-FERRET



Située au Nord du Bassin d'Arcachon, la réserve naturelle des Prés salés est la plus grande zone de Prés salés d'Aquitaine (200 hectares). L'existence d'une continuité des milieux naturels de la mer à la forêt (vasières, prés salés, ourlet dunaire, dune boisée, forêt) confèrent à ce site une valeur exceptionnelle sur le Bassin d'Arcachon. Le caractère sauvage du site tranche avec le littoral plus ou moins urbanisé ou avec les secteurs endigués du Bassin d'Arcachon où la nature s'est vue maîtrisée. A chaque saison, la réserve offre au visiteur des paysages différents. L'évolution des couleurs de la végétation, les jeux de lumières propres aux ciels littoraux, l'animation offerte par une faune qui change au fil des saisons, en font un espace de découverte unique. Visites guidées possibles.



Réserve des dunes - Pointe du Cap Ferret

☎ +33 5 56 03 94 49

Cap Ferret

🌐 <https://www.conservatoire-du-littoral.fr/s>

22.2 km
📍 LEGE-CAP-FERRET



Cap, pointe, presqu'île, des mots évocateurs de grands espaces et ceux-ci ne manquent pas quand on parcourt les dunes du Cap Ferret. La Pointe du Cap Ferret est un bout de monde, un bout de monde entre deux eaux... l'océan et le Bassin d'Arcachon. On en prend plein les yeux à la Pointe. Pour vivre cette découverte exceptionnelle, on emprunte le sentier "Abécédaire des dunes" à l'entrée du Cap Ferret. Le promeneur découvre progressivement un immense album photo qui se déroule au gré de l'alphabet du A comme « Algue » au Z comme « Zostère avant d'arriver à la Pointe du Cap Ferret où s'ouvre un paysage à couper le souffle. Visites guidées possibles.



La réserve naturelle du Banc d'Arguin

☎ +33 5 56 54 53 83# +33 5 56 91 33 65

🌐 <https://www.sepanso.org/>

22.7 km
📍 PYLA-SUR-MER



Lors d'une balade en bateau ou du haut de la Dune du Pilat, vous pourrez admirer ce banc de sable classé réserve naturelle depuis 1972. Il est le plus vaste du littoral girondin et s'étend à marée basse sur 4 km de long et 2 km de large. Situé à l'entrée du Bassin d'Arcachon, transformé par les marées, il est en mouvement constant. Si vous avez le privilège d'y poser le pied, vous pourrez observer les ostréiculteurs travailler dans leur parc à huîtres et le ballet incessant des sternes caugeks et autres oiseaux migrateurs.



Plages océanes

☎ +33 5 56 54 53 83# +33 5 56 54 63 14

Route de Biscarrosse

🌐 <http://www.tourisme-latestedebuch.com>

25.1 km
📍 PYLA-SUR-MER



L'accès à la plage océane de la Salie Sud est temporairement fermé. Aux plages tranquilles en bord de bassin à Pyla sur Mer succèdent au sud, aussi loin que porte le regard, les plages océanes qui s'étendent sur 18 km où se brisent les vagues de l'Atlantique : Petit Nice, Lagune et Salie (commune de La Teste de Buch). Surfeurs, naturalistes ou simples baigneurs, chacun d'entre vous y trouve, "sa" plage.

Mes recommandations (suite)

À voir, à faire à Cœur du Bassin

Balades et randonnées

OFFICE DE TOURISME COEUR DU BASSIN D'ARCACHON
WWW.TOURISME-COEURDUBASSIN.COM



Petit musée de l'huître

+33 5 57 52 97 97

<http://www.arcachon.com>

15.2 km
📍 ANDERNOS-LES-BAINS



Ville d'Hiver d'Arcachon

+33 5 57 52 97 97

<http://www.arcachon.com>

15.7 km
📍 ARCACHON



Parc Mauresque

+33 5 57 52 97 97

Avenue Victor Hugo

<http://www.arcachon.com>

15.8 km
📍 ARCACHON



Les Cabanes Tchanquées

+33 5 56 54 63 14

<http://www.tourisme-latestedebuch.fr>

16.4 km
📍 LA TESTE-DE-BUCH



La Source des Abatilles

+33 5 56 22 38 50

157 Boulevard de la Côte d'Argent

<https://www.sourcedesabatilles.com/>

17.5 km
📍 ARCACHON



Mes recommandations (suite)

À voir, à faire à Cœur du Bassin

Balades et randonnées

OFFICE DE TOURISME COEUR DU BASSIN D'ARCACHON
WWW.TOURISME-COEURDUBASSIN.COM



Phare du Cap Ferret

+33 5 57 70 33 30

Place Souchet Valmont

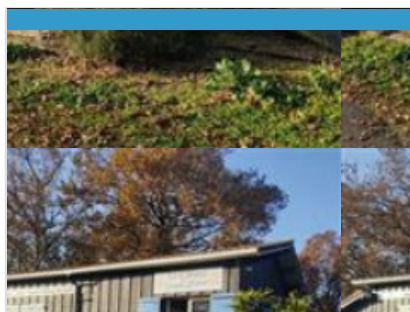
<http://phareducapferret.com>

22.1 km

📍 LEGE-CAP-FERRET



6



La Cabane aux Volets Bleus - Antoine DUVIGNAC

+33 6 82 30 81 32

Port de Biganos

2.4 km

📍 BIGANOS



1

Au coeur du Bassin d'Arcachon, sur le port de Biganos, venez déguster des huîtres savoureuses dans un cadre bucolique, tous les midis du 1er juillet au 20 septembre. L'ostréiculteur vous propose également la vente au détail, de 9h30 à 12h30, chaque dimanche matin de l'année. Découvrez ce lieu plein de charme, et un métier de passion, du Bassin jusque dans votre assiette !



Cabane n°10 - O'Mils

+33 5 24 18 60 04 +33 6 80 02 77

18

10 rue du Port

5.1 km

📍 AUDENGE



2

Vente d'huîtres à emporter, dégustation sur place d'huîtres, bulots, crevettes bio, pâte artisanal, vin blanc ou rosé.



Chez Baleste Cabane n°12

+33 5 56 60 33 30 +33 6 67 51 41

55

Port d'Audenge

5.4 km

📍 AUDENGE



3

Une des plus vieilles familles de Lège Cap Ferret, ostréiculteurs de père en fils et "fille" vous accueille à la cabane n° 12 "Chez Baleste" pour une dégustation d'huîtres et coquillages sur place (terrasse abritée) ou à emporter.



L'atelier n°3 - Ludovic ORTIZ

+33 5 56 82 84 62

Rue Port Cassy

<https://huîtres-ortiz.jimdo.com/>

9.6 km

📍 LANTON



4

Spécialités : huîtres, moules, crevettes, bulots, bigorneaux et autres fruits de mer. Terrasse couverte sur le port. Le restaurant est ouvert du 15/05 au 30/09. La vente au détail d'huîtres est ouverte à l'année, le vendredi matin.

Mes recommandations
(suite)

À voir, à faire à Cœur du Bassin

Balades et randonnées

OFFICE DE TOURISME COEUR DU BASSIN D'ARCACHON
WWW.TOURISME-COEURDUBASSIN.COM



Mes recommandations (suite)

À voir, à faire à Cœur du Bassin

Balades et randonnées

OFFICE DE TOURISME COEUR DU BASSIN D'ARCACHON
WWW.TOURISME-COEURDUBASSIN.COM

